



FLZ-0297系列

【触摸屏式，操作简单】
【图标形式，操作直观】

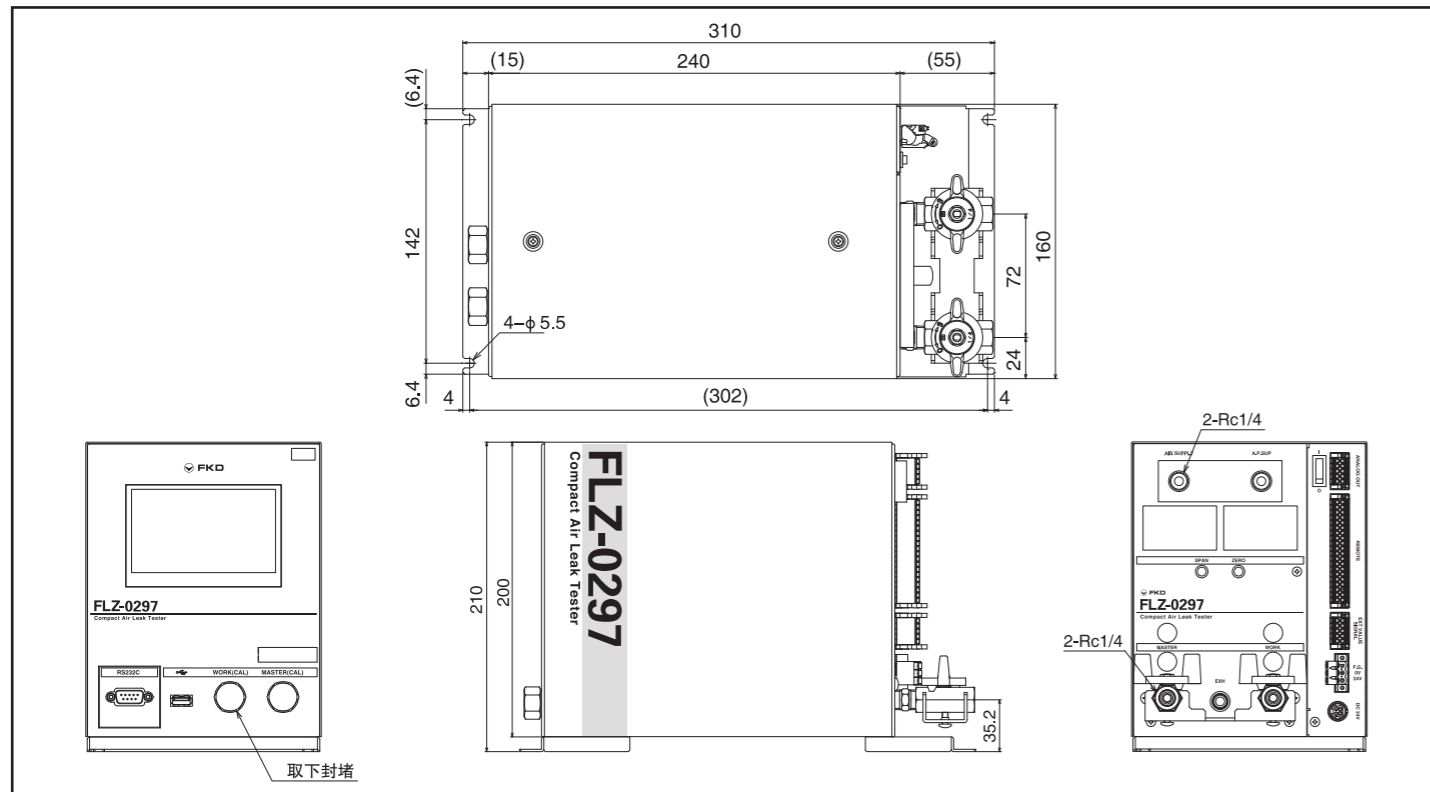
- 测试压覆盖正负压范围
- 高性能补偿，降低检测环境(温度，气压，测试压)影响
搭载有线性拟合补偿功能
使用泄漏元件，进行灵敏度校正的功能(选购)
- 使用条码阅读器，简化被测物的数据管理(选购)
- 使用专用接头，方便更换旧机型
可实现与FLZ-0210，FL-296同样的串口通讯

NEW

轻巧型机种的最新型号
高性能检测.用户界面图形显示



外形尺寸



外置选购品

<p>自动压力控制器 APU series 通过提高测试压的重复性(±0.1%)、进而提高了测量精度，缩短了测量时间。</p>	<p>气路切换装置 ESV series 当被测物有多个，或者1个被测物有多个测量场点时使用。</p>	<p>旁路排气装置 EBU series FE-20 series 防止被测物内部的水、油、异物等排气时进入检漏仪，进而保护检漏仪内部部件。</p>	<p>旁路加压/排气装置 CBU series 可以缩短充气时间，提高检测效率；同时具备旁路排气的功能。</p>
<p>手动校正器 CAL series 确认检漏仪灵敏度及测量被测物的容积。</p>	<p>定流量发生器 FFM series 标准漏孔，可用于测量被测物的容积或者对检漏仪进行点检，可出具溯源证书。</p>	<p>AC 适配器 可对应AC100 - 240V</p>	<p>条形码阅读器 通过USB端口连接，读取条码值，方便进行产品数据追踪。</p>
<p>打印机 通过与RS-232C接口连接，打印测试结果。</p>	<p>USB 存储器 可以通过U盘存储检测数据，写入测试参数，方便数据分析管理。</p>	<p>后端子转换盒 RM-296-NPN-NPN-2 使用FL-296的客户更换FLZ-0297时，不需要更换后端子设计，直接替换使用。</p>	

主要产品 ● 气密检漏仪 ● 数字压力表 ● 流量计 ● 自动压力、流量控制器 ● 密封性能检测专用设备

长野福田(天津)仪器仪表有限公司
天津博益气动股份有限公司

公司·工厂：天津经济技术开发区第九大街80号丰华工业园7号厂区 邮编：300457
电话：(86)22-59810966 传真：(86)22-59810963
北京营销中心：北京市丰台区角门18号名流未来大厦801-805室 邮编：100068
电话：(86)10-87582461 传真：(86)10-87582462
网址：www.boyiqd.com 邮箱：sales@boyiqd.com

公司在广州、杭州、重庆、武汉、上海、苏州、西安、沈阳、济南、顺德设有分支机构。



扫一扫，查看办事处地址

本社：
株式会社FUKUDA
地址：日本东京都练马区贯井3-16-5
Add.: 3-16-5, Nukui, Nerima-ku, Tokyo, Japan
电话：(81) 33577-1111
传真：(81) 33577-1002

代理商：

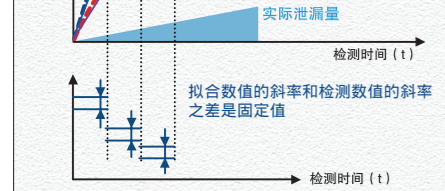
C-FT-FLZ0297-C-02
Printed in China

通过线性拟合补偿功能和内置的标准漏孔（选购），提高检测精度

线性拟合补偿功能 具有缩短检测时间和零点补偿的功能

通过将成为标准的差压值数据化，可有效对应检测环境的变化，缩短检测时间。

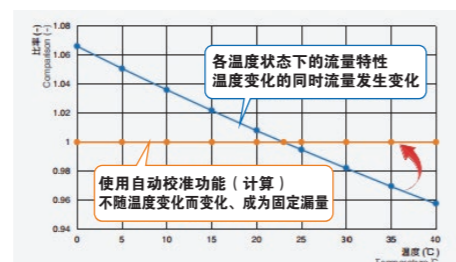
由泄漏产生的差压值，通常与时间成比例线性增加。而压缩热的影响以及变形元素则具有随时间的延长而减少的特性。利用这种特性将全部差压值减去由于泄漏产生的直线部分，寻求泄漏以外的因素（测定环境下的变动因素）作为标准检测数据保存。



通过测试差压数据与每个标准数据的固定区间倾斜的差值，可计算出泄漏量。通过数据处理，可用比平常的测定时间更短的时间检测出判断OK/NG产品。

自动校准功能（选购） 可不受检测环境（温度、气压、测试压等）

自动校准，是以内置的泄漏元件（标准漏孔）为基准，来保持检测仪的检测精度。



将标准漏孔各温度下的流量特性与标准状态以比较形式显示
标准状态：周围温度23℃ 大气压101.3kPa abs

进行气密检测时，即使泄漏点（缺陷）是同一点，由于测试环境（温度、大气压、测试压）不同，泄漏量也会不同。而自动校准功能，则是通过使用类似泄漏点的泄漏元件（标准状态下附带泄漏值），在此环境下进行模拟泄漏测试。用模拟泄漏测试结果，将试样件的泄漏量，转换为不受环境影响的泄漏量。

采用图形用户界面

FLZ-0297，仅需轻触模拟功能图标，即可简单完成操作

请轻触想使用的功能图标

检测准备

设置菜单

开始键

锁键功能

普通设定

复制设定.初始化

维护菜单

自我诊断

加压保持动作
(用于水检.气泡检测)

APU调整

确认感应灵敏度

使用手动校正器检测容积

机能



44%小型化，20%轻量化 (比较机型：FLZ-0210)1台机器即可对应正压和负压。

外部输入/输出端口

采用推入式端口，无需焊接，使接线工作更加容易。

组号设定功能

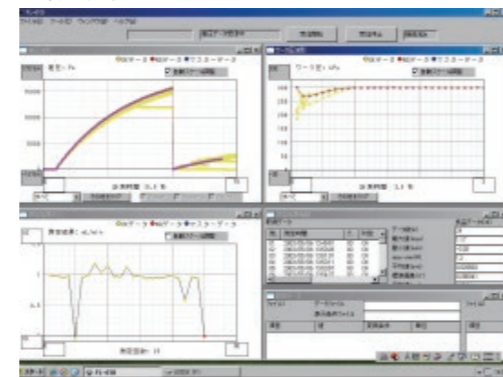
可保存根据不同条件设定的0~31组(共32组)参数。

USB端口

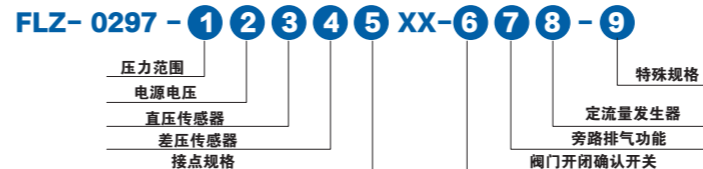
USB端口具有数据输入输出功能，使用USB存储器可将一台设备的参数复制到多台设备上。

串口通讯
可通过RS-232C通讯实现对检测仪的控制、检测结果和压力值的输出、设定值的输入输出。数据形式还可与FLZ-0210、FL-296同样的形式输出。
※使用专用软件，可以显示检测中的压力波形（支持对于检测状态是否良好的判断）。

※专用软件



产品选型



① 压力设定范围

型号	使用压力范围	设定压力范围	显示压力范围
LC	5.0~20.0kPa	0.0~20.0kPa	0.0~21.0kPa
LD	10.0~99.9kPa	0.0~99.9kPa	0.0~99.9kPa
LK	-90~200kPa	-90~200kPa	-101~300kPa
HB	-90~990kPa	-90~990kPa	-101~990kPa

② 电源电压

型号	电源电压
3	DC +24V (随机配AC电源适配器)

③ 直压传感器

型号	直压传感器规格
1	传感器精度 ±2% F.S.

④ 差压传感器※1

型号	差压传感器规格
2	±2 kPa : 5V
3	±10 kPa : 5V (LC、LD系列不可选)

- ※1、在100kPaG以下的压力条件下使用时，请在检测过程中利用压力开关等监测被测物的内压。
- ※2、在检测仪背面安装有可确认阀开闭的传感器，从而进行阀门开闭的确认。
- ※3、当使用负压进行测试时，请选择用负压排气单元（EBU-600V FE-20V）。
- ※4、需指定是否内置定流量发生器。当选择“0.无”时，将无法启动自动校准功能。

外置选购品型号

APU-12-3-X005-4-5-6

项目	型号	内容
形状	70W	70mm
	90W	90mm
	120W	120mm
	130W	130mm
压力控制范围	P	正压控制
	V	负压控制

项目	型号	压力范围	APU对应机型	
压力范围 (kPa)	100	LK、HB	负压	
		LD		70W 90W 120W 130W
		LK		
	200	LK	正压	
		LD		70W 90W 120W
		HB		
990	HB	70W 90W		

项目	型号	内容
传感器精度/传感器型号	C	±0.15% F.S. SX-100D
	E	±1.0% F.S. SX-34
APU专用线缆	1.5	线缆长度 1.5m
	3	线缆长度 3m
检漏仪	4	FLZ-0297 专用

CBU-600-1-2-3

项目	型号	内容
压力范围	C	10 ~ 700kPa AIR IN
	V	-90 ~ -5kPa TEST. SUP
旁路装置用控制线缆	1.5	1.5m 标准规格
	3	3m 选购
检漏仪	4	FLZ-0297 专用

EBU-600-1-2-3

项目	型号	内容
压力范围	V	-90 ~ -5kPa TEST. SUP
	C	10 ~ 700kPa AIR IN
旁路装置用控制线缆	1.5	1.5m 标准规格
	3	3m 选购
检漏仪	4	FLZ-0297 专用

FE-20-1-2-3-X006

项目	型号	内容
压力范围	无	无正压排水装置
	C	附带正压排水装置
	V	负压
线缆长度	1.5	1.5m
	3	3m
检漏仪	4	FLZ-0297 专用

规格

测定方式	被测物·基准物比较 差压式气密检测仪	外部输入/输出 REMOTE 40P (外部控制信号： NPN/PNP输出、接点输入) ANALOG SIGNAL 10P (APU控制信号、模拟输出) RS-232C 9P (数据信号输出等) EXT VALVE SIGNAL 10P 外置选购品气控阀信号 USB接口 A型接口
容积测定	用手动校正器进行容积测定 根据实际泄漏标准进行容积 测定 (在选购了定流量发 生器的情况下)	
差压传感器	VRZ-5500 F.S.2kPa 精度 ±0.5%F.S. F.S.10kPa 精度 ±0.5%F.S.	
差压传感器分辨率	2kPa:0.1 Pa、10kPa:1Pa	
直压传感器	LK压力范围:0.1~0.3MPa 精度 ±2%F.S. HB压力范围:0.1~1MPa 精度 ±2%F.S. LC压力范围:0.0~20kPa 精度 ±2%F.S. LD压力范围:0~0.1MPa 精度 ±2%F.S.	使用温度/湿度范围 0 ~ 40 45 ~ 85%RH (无结露状态)
被测物侧内容积	约 5mL	
基准物侧内容积	约 5mL	电源电压 DC +24V ± 10% 耗电量 约 80W
测定精度	50mL 标准被测物在1mL/min 的测试条件下，测定误差在 ± 5%以内	
推荐驱动压	300 ~ 400 kPa	使用气体 使用清洁稳定的干燥气源 推荐使用：JISB8392-1:2012 标准的气体压缩空气质量等级1、3、1 等级 项目 基准值 1 每1m³ 的最大 粒子数 (粒径d µm) 0.10 < 0.5 20000 0.5 < 1.0 400 1.0 < 5.0 10 3 压力结 露点 -20 1 最大油 分子浓度 -0.01 mg/m³
显示	4.3英寸LCD显示 (480 × R.G.B) × 272 TFT彩色触摸屏	
组号设定	0 ~ 31组 (共 32组)	
定时设定	0.0 ~ 999.9 (刻度为0.1s，但是最大最小时 间根据各工程时间不同而不同)	周边机器 (外置选购品) 关于选购品 (另售)，请参考 【环境测控解决方案】选型 电空比例阀 (APU)、 旁路排气装置、 旁路加压/排气装置、 电路切换装置、 定流量发生器、手动 校正器、USB存储器、 打印机、调压阀、气罐、 压力开关等。 详情请来电咨询。
显示单位	检测单位：Pa·m³/s、Pa、 kPa、Pa/s、kPa/s、mL/s、 Pa/min、kPa/min、mmHg、 inHg、O₂、默认显示单位mL/min 测试压单位： MPa、kgf/cm²、psi、bar、 cmHg、inHg 默认单位：kPa	
外形尺寸	W160 × H210 × D310 mm 不含凸起物	语言 中文/英语
重量	约6 kg	

CAL-1

项目	型号	内容
机种	0.1	0.1mL F.S. L=57.6mm
	1.0	1.0mL F.S. L=68.9mm
	5.0	5.0mL F.S. L=93.0mm

ESV-100-1-2-3-4

项目	型号	内容
有无排气阀	0	无
	1	有
指定排气阀	1	2个测量场所
	0	无线缆
指定线缆	1	1.5 m
	2	5 m
检漏仪	4	FLZ-0297 专用

有关选购品的详细规格，请参考各产品目录。

FFM-1-2-3

项目	型号	内容
机型	100	负压、中低压用

项目	型号	内容
FFM-100	指定压力	指定值 10~49.9 50~99.9 100~800 -10~80
	指定流量	指定值 0.1~50 0.1~100 0.1~200 0.1~50

测试压为5~10kPaG、800~990kPaG时，按照特殊规格对应。